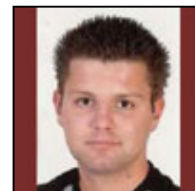


**Florian C.** - Né le 25/06/1987  
**18100 St Hilaire De Court**  
**1 an d'expérience**  
**Réf : 1106171032**



## Apprenti ingénieur en capitalisation d'expérience

### Ma recherche

---

Je recherche tout type de contrat, sur toute la région Centre, dans le Bâtiment.

### Formations

---

2011 MASTER Ingénierie du Retour d'Expérience (IREX), école Hubert Curien et faculté des sciences de Bourges (18)

2009 Année de préparation au CRPE, IUFM de Bourges (18)

2008 Licence Mathématiques pluridisciplinaires, faculté des sciences d'Orléans (45)

2005 Bac S, lycée Édouard Vaillant à Vierzon (18) Anglais et Allemand Niveau Bac

### Expériences professionnelles

---

#### 2011

2010-2011 Apprenti Ingénieur en Capitalisation d'Expérience à la STMI, filiale d'AREVA, à Gif sur Yvette (91)

#### 2010

2009-2010 Apprenti Équipier risque, performance et REX sur le projet d'adaptation de nouveaux missiles sur les sous-marins à la DCNS de Cherbourg (50)

#### 2009

Été 2006-2009 animateur aux centres de loisirs de Vierzon (18), Neuvy sur Barangeon (18) et Chaveignes (37)

#### 2009

2008-2009 Receveur chez Cofiroute à Vierzon (18)

#### 2005

Été 2005 Secrétaire au conseil régional du centre à Orléans (45)

### Atouts et compétences

---

Outils sûreté de fonctionnement

&#61656; Analyse Fonctionnelle

&#61656; AMDEC

&#61656; Arbre de défaillance

&#61656; Analyse de risques

&#61656; FMDS (Fiabilité, Maintenabilité, Disponibilité, Sûreté)

&#61558; Knowledge management

&#61656; Interviews

&#61656; Documentation

&#61656; Formalisation des données

&#61656; Communication sur la connaissance

Analyse de données

&#61656; ACP (analyse à composante principale)

&#61656; ACM (analyse à composantes multiples)

&#61656; Création d'indicateurs

Animation d'un groupe de travail

&#61656; Brainstorming

&#61656; Méthode des affinités

Accidentologie

&#61656; Signaux faibles

&#61656; Facteurs humains

&#61656; Facteurs organisationnels

&#61656; Culture générale

Logiciels bureautiques

&#61656; Word

&#61656; Excel

&#61656; MS Project (Expert)

## Centres d'intérêts

---

- &#61623; FORMATION COMPLEMENTAIRE

2006 BAFA et AFPS (Formation aux premiers secours)

&#61692; Pratique du Football depuis 19 ans

&#61692; Entraîneur de football (Initiateur 1)

&#61692; Théâtre

&#61692; Poésie