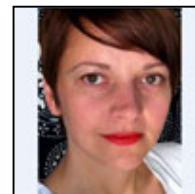


Née en 1973  
**92130 Issy Les Moulineaux**  
**1 à 3 ans d'expérience**  
**Réf : 1107051132**



## Architecte

### Ma recherche

---

Je recherche tout type de contrat, sur toute la région Ile de France, dans le Bâtiment.

### Formations

---

2002 - 2008 École Nationale Supérieure d'Architecture Paris-Malaquais  
2008 | Habilité à la Maîtrise d'OEuvre en son Nom Propre  
2007 | Projet de Diplôme mention bien | Gratte ciel, hôtel et commerces, 46200 m<sup>2</sup>  
-Anneaux photovoltaïques, densité commerciale  
2006 | Mémoire de Master | Espaces commerciaux dans les villes contemporaines chinoises  
2005 | Projet de Master | Bâtiment Énergie positive bureaux et logements, 17 000 m<sup>2</sup>  
-Bilan énergétique : simulation sur logiciel de thermique PLEIADES COMFIE  
1993 Baccalauréat économique et social.

### Expériences professionnelles

---

#### 2008

2007-2008 | Architecte | Agence d'architecture : Aube, Shenzhen, Chine -Concours, conversion d'un site industriel en centre des arts graphiques touristique -Étude d'énergie renouvelable pour un concours de Gratte-ciel

#### 2007

2007 | Architecte, stage | Promoteur d'immobilier commercial : CDIP, Midi-Pyrénées, France -Bâtiments commerciaux

#### 2005

2005 | Dessinatrice-projeteuse, stage | Agence d'architecture : Studio Maréchaux, Paris 14e, France  
-Logements ouvriers d'une usine de gaz naturel au Yémen -Villa en Thaïlande

#### 2000

1998-2000 | Coordinatrice prise de vue | Groupe de presse : Media Publications, Levallois, France

#### 1998

1997-1998 | Coordinatrice marketing opérationnel | Audiovisuel : MCM, Paris 75008, France 1996-1997 |  
Chargée de mission | Ambassade de France, poste d'expansion économique, Madagascar 1995-1996 |  
Conceptrice de voyages | Agence touristique Mad' Caméléon, Tananarive, Madagascar

### Atouts et compétences

---

Des compétences transversales après une reconversion professionnelle

#### Projet | Architecture

-Conception de l'esquisse jusqu'à l'avant projet définitif  
-Élaborer la programmation : organigrammes et attribution d'usages, calculer les surfaces utiles  
-Optimiser la consommation énergétique, Minergie, Effinergie, Passiv Haus, HQE, énergie positive  
-Suivre l'évolution des modifications, réglementaire et économique : RT 2012, BBC, norme NF

- Réaliser les études et dossiers de références préalables aux opérations
- Établir le permis de construire et préparer le dossier de Commission d'Équipement Commercial

#### Marketing | Medias et institutionnel

- Coordonner les actions promotionnelles et publicitaires, presse, événementiel, affichage
- Couvrir les campagnes de partenariat, contrat, logistique des dotations, planning opérationnel
- Analyser les recettes, rendre compte chaque semaine auprès de la direction
- Gérer les budgets, organiser les prises de vues et les autorisations légales, coordonner les équipes
- Gérer l'appel d'offres du web marchand pour le trademark corporate
- Étude de secteur : Produits de second oeuvre, prestations d'appuis pour les entreprises à l'étranger

#### Développement durable

Auto CAD, Sketch Up  
Photoshop, Rhino3D  
Illustrator, In Design (Expert)

### Centres d'intérêts

---

- Voyage - Art - Photo - Cerf volant - Métiers d'arts - Natation