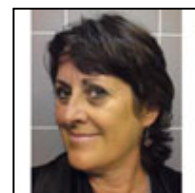


Christine B. - Née en 1965
78790 St Martin Des Champs
21 ans d'expérience
Réf : 1109161210



Collaboratrice confirmée en gestion financière et commerciale

Ma recherche

Je recherche tout type de contrat, sur toute la région Ile de France, dans le Bâtiment.

Formations

BTS Secrétariat de Direction options Gestion Finance.

Baccalauréat : Série A5 - Anglais, Allemand, Russe.

Bureautique : Pratique de SIEL IMMO, BRIO, WORD, EXCEL, AS400.

Formations : Les fondamentaux de l'Audit Interne (IFACI), de l'analyse financière, le management, la fiscalité immobilière, le droit des travaux. B

Expériences professionnelles

2011

sept. 2009 Responsable Commerciale (78-27-28) en charpente métallique & bardage Développement commercial des 2 sociétés sur la région IDF/Normandie auprès d'une clientèle d'entreprises commerciales, industrielles, agricoles et tertiaires. * Construction des offres commerciales, démarchage des prospects (mairie, architectes, clients promoteurs), prise de rendez vous, négociation, signature des contrats, suivi des chantiers. * Gestion administrative des clients, reporting réguliers au siège et application de la démarche qualité,

2009

BNPPARIBAS LEASING SOLUTIONS 2007-2009 Chargée des risques filiales à la Direction des Risques Corporate - 2 ans Expertise et supervision de la qualité du risque crédit pour les financements adressés par les filiales, au delà de leurs habilitations d'expertise et délégations locales (> 1 000 KC - rating 1 à 5).

2007

2003-2007 Auditeur interne : Audits de 4 filiales Européennes - missions en France - 4 ans * Analyse des risques, définition et mise en oeuvre des programmes de travail, * Contrôle et analyse des situations, de l'organisation, des work flow - force de proposition, * Rédaction des rapports et recommandations puis présentation à la Direction Générale Correspondant de la Direction Europe (Portugal, Autriche et Hongrie) * Responsable de la remontée et suivi des risques opérationnels et d'image, plans d'action, * Coordination des travaux avec les filiales (Plan de Continuité d'Activité), comités d'audit pays.

2003

1990-2003 Management d'équipes : recrutement, organisation, animation, planification, contrôles, analyse des performances, plan de formation, reporting, Appui Logistique et Procédures : 3 personnes-1 an * Interface responsable des projets confiés par les services clientèle de Paris, Bordeaux, Marseille et Nantes et les directions chargées du développement Middle & Back Office Immobilier : 8 personnes - 7 ans - 200 opérations de crédit-bail/an * Gestion administrative et financière des contrats de crédit-bail, coordination des divers intervenants internes et externes, gestions des subventions (feder, région, département) - (dossier SNCF 39 MC). Recouvrement Amiable Mobilier : 6 personnes - 3 ans * suivi des risques, rédaction de procédures de gestion, animation des séminaires Chargés d'Affaires BNP Factor : 5 personnes - 2 ans * Création des structures administratives, organisation, sous-traitance des tâches répétitives), décision sur les dossiers sensibles,

Langues

- Anglais opérationnel supérieur (785/990 au TOEIC) parlé: scolaire / écrit: notions

Centres d'intérêts

- Encadrement d'art - Animation de cours pour adultes sous contrat avec la Ville des Mureaux.
Gastronomie, Oenologie, Organisation de soirées thématiques (dîner spectacle pour 160 convives).