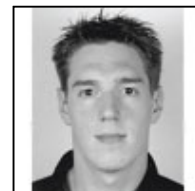


**Johan J.** - Né en 1982  
**69002 Lyon**  
**1 an d'expérience**  
**Réf : 1109201044**



## **Collaborateur d'architecte - technicien d'etudes**

### **Ma recherche**

---

Je recherche tout type de contrat, sur toute la région Rhone Alpes, dans le Bâtiment.

### **Formations**

---

Depuis Juillet 2010 Formation collaborateur principal d'architecte à l'École chez Soi (siège à Paris)  
Technologie de Bâtiment gros oeuvre et second oeuvre, géométrie descriptive et dans l'espace  
Éléments avancés de dessin de bâtiments et ouvrages, Responsabilité des constructeurs  
Lecture de plans, mathématiques appliquées et arithmétique, écrits professionnels  
Croquis à main levée, expertise des pathologies des bâtiments, l'organisation des agences  
Droit des marchés privés, droit de l'urbanisme, éléments en perspective et tracés des ombres  
Descriptif quantitatif / terrassement / gros oeuvre / ventilation, conception de projet  
Assurances en construction, Autocad, histoire générale de l'architecture, urbanisme appliqué

2007-2008 Brevet d'État d'éducateur sportif premier degré, option Basket Ball

2002-2005 Licences Education et Motricité à l'UFR STAPS de Nancy (54)  
Attestation de Formation aux Premiers Secours (AFPS)

2000-2001 Baccalauréat série Économique et Social, option Mathématiques au Lycée F.Chopin à Nancy (54) B

### **Expériences professionnelles**

---

#### **2011**

Sept 2009 à Août 2011 Éducateur sportif / Agent de maîtrise développement basket (CDI) (88) Secrétaire de l'association Saint Rémy Vittel Basket (200 licenciés) Coordinateur et secrétaire de la section Saint Rémy Vittel Événements Accueil physique, téléphonique et information, saisie et mise en forme de documents, classement Tri, envoi, rédaction, distribution et traitement du courrier (papier et électronique), archivage Organisation, animation de réunions et rédaction de comptes rendus de réunions Gestion du site internet du club Coordination de l'organisation d'un grand événement sportif (Championnat de France de Natation FSCF) Montage, réalisation et présentation d'un projet de développement basket et de ses avancements Gestion des inscriptions, factures et comptabilité Correspondance entre les différentes fédérations et les clubs Entraîneur des équipes jeunes et adultes

#### **2008**

Sept 2007 à Août 2008 Employé polyvalent à l'association Effort Basket Mirecourt (88) Conception plaquette et démarche sponsors, entraînement licenciés (160), secrétariat

#### **2007**

Sept 2006 à Août 2007 Assistant d'éducation au Collège Maurice Barrès à Charmes (88) Fonctions pédagogiques et administratives

#### **2006**

Août 2004 et 2005 - Février 2005 et 2006 (4 mois) Employé administratif à BNP Paribas (54) Service gestion et archives, puis remboursements anticipés

## Atouts et compétences

---

Réalisation de plans sur calques d'après descriptifs, croquis, et autres plans  
Réalisation de croquis à main levée  
Compétences rédactionnelles  
Réalisation d'avant-métrés de travaux de terrassement d'après plans et descriptifs  
Modélisation d'appartements sur logiciel 3D (Google SketchUp)  
Relevé de métrés (gymnase, appartements)  
Compétences relationnelles et bonne communication  
Connaissances informatiques : Pack Office, SketchUp, Gimp, Autocad (en cours)  
Capacité d'adaptation et d'apprentissage, travail en équipe et en autonomie (Expert)

## Centres d'intérêts

---

- Sports : Basket Ball : joueur professionnel puis national (2001-2009), joueur régional depuis 2010  
Karaté : ceinture noire 1ère Dan  
Autres : Bandes Dessinées, Dessin