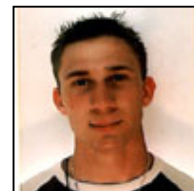


**Stéphane E.** - Né le 16/07/1986  
**33620 Cezac**  
**3 ans d'expérience**  
**Réf : 1109281249**



## Assistant conducteur de travaux / dessinateur

### Ma recherche

---

Je recherche tout type de contrat, sur toute la région Aquitaine, dans le Bâtiment.

### Formations

---

- BTS Electrotechnique en 2007
- Bac STI Electrotechnique (mention assez bien) en 2005
- Diplôme national du brevet du collège en 2001

### Expériences professionnelles

---

#### 2011

Depuis octobre 2009 -> En cours : INEO GDF/SUEZ Réseaux SUD OUEST (4mois Intérim puis CDI depuis JANVIER 2010) - Assistant conducteur de travaux (conduite/gestion de travaux sur chantier réseaux EDF, FT, EAU) - Chiffreur (tous type de bordereaux, S1000, B5000, B2000, SDEEG...) - Dessinateur (relever sur terrain pour modification de réseaux EDF, EP) (autocad, microstation, camélia)

#### 2009

Septembre 2009 -> 1 mois : EGE/FORCLUM (Intérim) - Dessinateur (implantation/distribution électrique bâtiment) (autocad, caneco) Mars 2009 / Août 2009 -> 5 mois : RESEA (Intérim) - Dessinateur (relever sur terrain pour modification de réseaux EDF, EP) (autocad, microstation, camélia) Octobre 2008 / Janvier 2009 -> 4 mois : S.E.R.E électricité (Intérim) - Dessinateur (implantation/distribution électrique bâtiment) (autocad + caneco)

#### 2008

Juillet 2008 / Août 2008 -> 2 mois : ELECTROFRANCE/FORCLUM sur le site EADS/Astrium (Intérim) - Technicien de maintenance (polyvalence en maintenance industrielle) Mars 2008 / Juin 2008 -> 4 mois : LECTRA (Intérim) - Technicien monteur (montage de machine industrielle) Novembre 2007 / Janvier 2008 -> 2 mois : LANGLOIS (Intérim) - Câbleur/monteur (montage et câblage d'armoire électrique)

### Atouts et compétences

---

- Habilitation électrique B0, H0 en 2010
- Habilitation CASES : PEMP : 1B et 3B en 2008

Très bonne maîtrise des logiciels : Autocad 2000/04/08/09

Caneco BT□□

Camélia□□□□□□□□Word/Excel□ □

See electrical□

X-relais□ □□□□□Step 7 / PL7 □□ Photoshop

Solidworks

Quickdevis

ATLOG

- Notions de laser (Expert)

### Permis

---

B

## Centres d'intérêts

---

- Modélisme, informatique