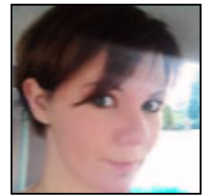


**Emeline F.** - Née en 1986  
**72360 Sarce**  
**1 an d'expérience**  
**Réf : 1208021437**



## Commerciale

### Ma recherche

---

Je recherche tout type de contrat, en Pays de la Loire, dans les Services Commerciaux.

### Formations

---

Bac Littéraire mention bien  
2003 Lycée Jules Ferry (Coulommiers 77)  
BTS Assistante de Direction  
2005 CNED Permis

### Expériences professionnelles

---

#### 2012

Chef commerciale | ACS Conseils Novembre 2011 - aujourd'hui Commerciale BtoB et BtoC Encadrement 10 commerciaux En charge des départements 72,14,61,28

#### 2011

Assistante logistique | Eltrans Mai 2011 - Novembre 2011 Suivi commercial et comptable des sociétés partenaires Gestion planning transporteurs Accueil physique et téléphonique des clients Animatrice commerciale | Circular Missions ponctuelles de 2009 à 2011 Animations en grandes surfaces, parfumeries et salons Accueil physique des clients Objectifs de vente à respecter

#### 2009

Assistante administrative et commerciale | CVN Invest Avril 2008 - Novembre 2009 Développement du portefeuille client Gestion administrative des différentes branches de la société Exportation de LMHR à l'étranger

#### 2007

Assistant commerciale | Axelium Mai 2005 - Décembre 2007 Collaboration avec les commerciaux terrain Suivi de stock Echantillonnage et suivi clients (professionnels)

### Atouts et compétences

---

- Commerciales : Prospector, vendre, dépasser ses objectifs et gérer intelligemment mon planning.
- Managériales : Gérer une équipe, motiver mes collaborateurs. (Expert)

### Permis

---

Permis de conduire

### Centres d'intérêts

---

- Quad, Football, Lecture