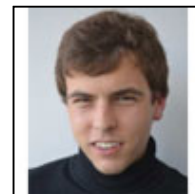


Mathieu P. - Né le 21/07/1989
31700 Blagnac
1 an d'expérience
Réf : 1208170951



Ingénieur civil

Objectifs

- Etre impliqué dans des missions de conception et de calcul de structures du Génie Civil au sein d'un bureau d'études, en France ou à l'étranger.

Ma recherche

Je recherche tout type de contrat, sur la France et étranger, dans le Génie civil et travaux publics.

Formations

Septembre 2007 à Aujourd'hui : Institut National des Sciences Appliquées (INSA) - Toulouse (31), France
- Formation d'Ingénieur Civil, spécialisé en Travaux Publics et Ouvrages.
- Semestre d'étude à l'Ecole Polytechnique de Montréal en 2010.

Mai 2010 Test Of English In Conversation (TOEIC) - Résultat : 850 sur 990

Juin 2007 : Baccalauréat S SVT Mention Très Bien (Lycée Saint-Exupéry de Blagnac - 31)

Expériences professionnelles

2012

Juillet 2012 à Aujourd'hui : Ginger Environnement & Infrastructures - Aix-en-Provence (13), France - Ingénieur Ouvrages d'Art. - Réalisation et pilotage de missions de maîtrise d'oeuvre complète (EP, AVP, PRO, ACT, VISA, DET, AOR) dans le domaine du Génie Civil. - Références succinctes : Passerelle de La Ciotat (13) sur la Coulée Verte - MOE complète ; Pont de La Gipièrre à Beaujeu (04) sur la RD900 - VISA ; voûte chemin de Puel à Ayguesvives (31) - EP ; Pont sur le Canal Alaric à la Martinique (977) - MOE complète ; Février 2012 à Juin 2012 : OTCE Infra-BFE - Montpellier (34), France - Projet de Fin d'Etudes : Découverte du métier de Chef de Projet en Bureau d'Etudes Ouvrages d'Art / Tuteur : Claude AUCHER. - Mission de Contrôle externe sur les plans et les notes de calculs des ouvrages de la LGV Sud-Europe Atlantique ; réalisation de contre-calculs. - Conception d'outils de calcul Excel conformes aux Eurocodes (calcul des pieux, du coefficient de Guyon-Massonnet, des ossatures mixtes...).

2011

Juillet 2011 à Septembre 2011 : Lhoist Recherche & Développement S.A. - Nivelles, Belgique - Stage de recherche industrielle / Tuteur : Didier LESUEUR. - Thème : Les carbonates de calcium dans les matériaux de construction (incorporation des fillers calcaires dans les ciments et les bétons).

Juillet 2009 : Direction du Patrimoine (Mairie) - Blagnac (31), France - Poste de technicien du Bâtiment / Ingénieur responsable : Bénédicte PORAL.

Juillet 2008 : Entreprise Malet Nord - Balma (31), France - Stage ouvrier. Expériences sur chantier et en bureau d'étude de prix.

Langues

- Anglais : parlé couramment / vocabulaire technique / séjour scolaire au Royaume-Uni et séjours touristiques aux

Etats-Unis + Espagnol : bon niveau (lu, parlé, écrit) / apprentissage scolaire / séjours scolaires et touristiques en Espagne. + Portugais : bon niveau (lu, parlé, écrit) / apprentissage autodidacte / deux séjours touristiques au Brésil (Recife). parlé: scolaire / écrit: notions

Atouts et compétences

- Dessin / Conception : AutoCAD, SolidWorks, Pro Engineer.
- Calculs structures : Robot (confirmé), SCIA Engineer et ST1 (débutant).
- Calculs numériques : Matlab, Maple, Microsoft Excel (Maîtrise du VBA).
- Méthode des Eléments Finis : COMSOL Multiphysics, ADINA.
- Autres : suite Microsoft Office (Word, Powerpoint...) et Adobe Photoshop. (Expert)

Permis

Permis B

Centres d'intérêts

- Escalade sur sites artificiels et naturels
- Pratique de l'escalade depuis le Lycée. Obtention du diplôme fédéral de la FFME d'Initiateur SAE (Site Artificiel d'Escalade) en Mai 2008.
- Animation de la Section Escalade de l'Association Sportive de l'INSA de Toulouse de Septembre 2008 à Juin 2010 (2 ans).

Amicale des Elèves de l'INSA de Toulouse

- Membre de la Commission Relations Publiques (sponsors) en 2007.
- Représentant Etudiant au Conseil des Etudes de 2008 à 2010.