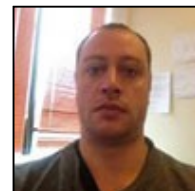


Lucien M. - Né le 05/09/1978
93160 Noisy Le Grand
10 ans d'expérience
Réf : 1209121507



Chargé d'affaires électricité

Objectifs

- Mettre en place une équipe performante

Ma recherche

Je recherche un CDI, sur toute la région Ile de France avec une rémunération plus de 3000 euros, dans l'Electricité et maintenance.

Formations

2005 : Formation sur les automates siemens et télémécanique
2004 : Formation diriger une équipe de chantier
1997 : Baccalauréat Force de vente au lycée professionnel Brément
1994-1996 : BEP/CAP Vente Action Marchande à Physa Formation à Paris

Expériences professionnelles

2014

Supervisons de la mise en place des capteurs des tunnels de PONTCHARTRAIN et de FONTENAY LE FEURY
Projet DIRIF - Mise en place des capteurs : CO, NO, ANEMOMETRE, opacimétrie - Décrochage d'extincteur ;
Raccordement amont et aval - Mise en place du programme ; Mise en service et test avec la supervision
Projet ADP - Supervision de la mise en place barrière et pmp - Mise en place d'un système centraliser de commande
des barrières voie de service - Supervision de la mise en place de camera sécurité route - Mise en place d'une
vidéo surveillance des voies de service centralisées
Projet Projenor - Supervisons de la plateforme multimodale du havre (Bureaux d'études ateliers chantier) - Suivi du bureau d'études ; Suivi de fabrications des centres
postes en atelier - Mise en place de celle-ci sur site - Passage des câbles raccordement test et mise en service
sur site - Equipement des locaux techniques (armoire de puissance, armoire automates, onduleur, armoire
batterie, transfo d'isolement) - Mise en place d'un système d'interphonie (COMMEND) - Mise en place du
réseaux fibre optique et profibus ; Mise en en place des baie informatique dédiéer
Projet RATP 1. Projet LED - Supervision du changement des feux de signalisations sur les lignes 2/6/10 - Suivi des études (collections) - Suivi atelier (préparations des feux) - Suivi de la mise en place des feux (quantité 174) - Suivi de la modification des postes (VT et basculages)
2. Projet Ligne 4 - Supervision de la mise en place du poste (11 châssis NS1, 7chassis câbles) - Supervision partie campagne (40 CDV, 30 signaux) - Suivi des études (collections) - Suivi atelier (préparations des châssis, coffrets) - Suivi de la mise en place du poste, cdv, signaux, coffret - Suivi de la mise en provisoires (VT et basculages)
3. Projet Ligne 14 - Lancement de l'affaire côté études - Mise en place des outils de suivi études, chantier, vt, basculages et doe - Suivi des études (collections) - Suivi atelier (préparations des châssis, coffrets)
Projet réchauffage tramway - Supervision de la mise en place de réchauffages d'aiguilles sur le tramway du Havre - Suivi des études ; Suivi de la fabrication des châssis par un sous-traitant - Suivi du chantier - Passage des câbles alimentations raccordement test et mise en service - Passages des câbles échanges info entre automates test et mise en service - Suivi des FA sur chantier principal

2013

Juillet 2013 - Juin 2014 : ELENLIL FLUIDES électricité, Drancy - Chargé d'Affaires CA 4M€, activité : CFA/CFO/CVC, type de chantiers et MT annuel ;
Projet Aubervilliers : (600k€) : Immeuble de 5 étages (Neuf), concessionnaires, études, réalisations, installations, réceptions, CFO/CFA/CVC
Projet Paris 5(900k€) :Immeuble de 6 étages (Réhabilitations occupé), concessionnaires, études, réalisations, installations, réceptions,

CFO/CFA/CVC Mise en place de système solaire (Panneau,ballon) Projet Cyber café(1M€) : Cyber café de 600m²,concessionnaires,études,réalisations, installations, réceptions, CFO/CFA/CVC, éclairages, pc, informatique, cuisine, toilette,Vmc,

2012

Novembre 2012 - Juin 2013 : BATEREM électricité, Montreuil - Chargé d'Affaires CA 800K€, Dépannages et petit chantier tertiaire

2008

Juin 2008-Sept.2012 : LCDE électricité à Noisy le Grand, Gérant Développement d'un portefeuille clients (réseau, prospection téléphonique et terrain) Exemples de réalisation : - Bouygues SAV, contrat de maintenance électrique (remise aux normes d'une balnéothérapie et de l'installation électrique d'une résidence étudiante de XX logements...) - INEO Raccordement d'armoires électriques sur l'aéroport Charles de Gaulle, mise en place et raccordement d'un système d'information d'inondation de tunnel sur voie publique, - BLG Travaux Réalisation d'un cyber café et d'un entrepôt, - SDO (Rénovation des services techniques + atelier mécanique de la ville de Suresnes) - Installations électriques pour les particuliers (appartements, maisons, éclairages extérieurs et de jardin...)

2003

Janv.2003-Mai 2008 : FIRAC (Groupe SNEF) à Poissy, Conducteur Travaux Développement de l'activité sur le site PSA d'Aulnay, création d'un bureau et d'un atelier avec 4 personnes sur site. Exemples de réalisation : - Mise en place de servantes automatisées pour visseuses sélectif, - Rénovation d'une ligne de production poste à poste, - Mise en place de sections élévatrices sur une zone de stockage de véhicules.

Langues

- Anglais scolaire parlé: scolaire / écrit: notions

Atouts et compétences

Avant-vente :

- Développement du portefeuille client,
- Chiffrage, rédaction de devis et étude prévisionnelle,
- Négociation avec les clients, fournisseurs et sous-traitants.

Gestion financière :

- Suivi financier,
- Analyse des écarts, gestion du reste à produire et à facturer
- Relations clients, suivi des fournisseurs et des sous-traitants,

Gestion de projet :

- Maitrise contractuelle,
- Gestion de projets multidisciplinaires industriels (électricité, automatisme, mécanique) clef en main sur site,
- Elaboration et suivi de planning, gestion des tâches et des ressources,

Gestion de chantier :

- Relations clients, fournisseurs et avec les sous-traitants,
- Suivi du chantier jusqu'à la réception du client et la levée de réserves
- Management d'une équipe de 10 à 15 câbleurs et des sous-traitants éventuels
- Gestion des approvisionnements,
- Respect des consignes de sécurité,

Compétences techniques :

- Informatique : Maitrise du pack office, MS Project, Autocad (lecture de plans et modifications).
- Normes : C 15-100
- Maitrise des standards électriques et automatismes PSA
- Maitrise des procédures ferroviaire, (Expert)

Centres d'intérêts

- Football, Tennis