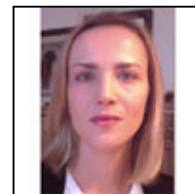


Armelle V. - Née le 06/03/1985
75020 Paris
1 à 3 ans d'expérience
Réf : 1303011648



Chargée d'affaires, ingénieur études de prix, ingénieur étude

Objectifs

- Je suis prendre un poste dans lequel je puisse développer mes compétences, les améliorer et évoluer vers un poste de Chargée d'affaire ou responsable projet.

Ma recherche

Je recherche un CDI, sur toute la région Ile de France, dans le Bâtiment second oeuvre.

Formations

Ingénieur Génie Civil ESTP

Expériences professionnelles

2013

SARL DELTA CLIMATIQUE/Lots techniques : Plomberie, CVC, Toulon Ingénieur Projets PME de 42 salariés, Préparation et suivi de 6 chantiers de logements neufs BBC avec des promoteurs privés(environ 100 logements/chantier) : Budget d'en moyenne 800 K€/chantier Préparation des chantiers (plannings, budget, méthodes : recherche de solutions techniques) Négociation des contrats d'achat de fournitures avec les fournisseurs Suivi des chantiers : situations à base du logiciel Batigest, mise a jour des plannings Supervision des études (notes de calculs, plans) Coordination des chantiers (30 personnes) avec les sous traitants et la Maitrise d'Ouvrage Estimation des futurs projets pour répondre aux Appels d'Offres

2011

INSTITUTION SAINTE MARTHE, Draguignan Direction Ecole Primaire/professeur de mathématiques Institution comprenant une école primaire et un collège Gestion du budget, de l'équipe enseignante/ Mise en place de projets scolaire Enseignement des mathématiques, classes de 4ème + 3ème

2009

LEON GROSSE (Entreprise TCE), Aix en Provence Auditeur QSE Réalisation d'un Audit QSE sur l'ensemble des chantiers de la région PACA Etudes des accidents au sein de l'agence d'Aix en Provence et mise en place d'une politique HQE (tri des déchets, optimisation des logements de chantier, port des EPI, mise en place de 1/4 d'heure sécurité) Bilan de conclusions (reporting) suite à cette étude et présentation des chiffres et causes à la direction Elaboration d'une politique HQE pour répondre aux Appels d'Offres HQE

2008

CHANTIERS MODERNES SUD (filiale de VINCI), Saint Auban Assistante Conductrice de Travaux Réalisation d'une usine pour la construction de panneaux photovoltaïque, phase terrassement et Gros OEuvre Conduite de travaux d'une équipe de 15 ouvriers Gestion budgétaire d'une partie du chantier Consultation d'entreprises de sous traitance pour les futures phases du projet

Langues

- Anglais Bon niveau, Allemand scolaire parlé: scolaire / écrit: notions

Atouts et compétences

Compétences techniques sur des logiciels (AUTOCAD, MS PROJECT, PACK OFFICE)
(Expert)

Permis

Permis B

Centres d'intérêts

- Danse, Natation, Piano et associations humanitaires (Projets en Afrique et en France)