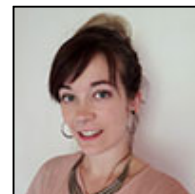


Stéphanie A. - Née le 06/12/1988
24220 Vezac
2 ans d'expérience
Réf : 1308081624



Dessinateur / technicien bureau d'étude

Objectifs

- Développer mes compétences, et en apprendre de nouvelles

Ma recherche

Je recherche tout type de contrat, sur toute la région Aquitaine, dans le Bâtiment.

Formations

2009 - 2011 | DUT Génie Civil, Egletons (19)
Formation en bâtiment, travaux public et maîtrise énergétique et environnementale

2008 -2009 | 1ère année de DUT Mesures Physiques, Limoges (87)
Formation en Mesures Physiques (métrologie, électricité, mécanique, hydraulique...)

2007 - 2008 | 1ère année de Licence en Architecture, Clermont Ferrand (63)
Formation en architecture générale

2007 - 2008 | Baccalauréat Scientifique Option Sciences de l'Ingénieur, Limoges (87)
Formation générale scientifique

Expériences professionnelles

Juillet 2011 – à ce jour

En poste Dessinatrice - Technicienne Bureau d'Etude, ABRIFINAL (24) • Plans AutoCAD des abris de piscine de chaque client. • Préparation de la fabrication pour l'atelier • Visite techniques sur chantier.

2011

Stage de 6 semaines | Conductrice de travaux en maisons individuelles, C + (24) • Préparation et suivi de chantier

2010

Stage de 4 semaines | Chef de chantier, SSC VAUNAC (24) • Découverte du métier de chef de chantier. • Taille de pierre, implantations, niveaux, ferrailage.

Langues

- Français (langue maternelle) / Anglais technique (niveau universitaire) parlé: scolaire / écrit: notions

Atouts et compétences

Informatique :

Niveau avancé : AutoCAD 2012 (2D), Excel, VBA Excel, Word, PowerPoint

Notions de base : Photosho (Expert)

Permis

B

Centres d'intérêts

- Rugby, Equitation, Dessin, Loisirs créatifs, Danse.