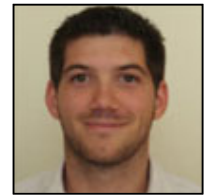


**Anthony T.** - Né le 14/10/1988  
**84220 Roussillon**  
**Plus de 10 ans d'expérience**  
**Réf : 1308131036**



## Charpentier / technicien bois

### Objectifs

---

- Je souhaite obtenir un poste de chef d'équipe, ou chef de chantier.

### Ma recherche

---

Je recherche tout type de contrat, sur toute la région PACA, dans le Bâtiment.

### Formations

---

Fev 2011- Avril 2012 Titre Professionnel Technicien Etude en Construction Bois à Valence (26),  
Sept 2009- Sept 2010 Brevet Professionnel de Charpente à Lyon (69),  
Sept 2005- Juin 2010 Itinérant charpentier sur le Tour de France parmi les Compagnons Des Devoirs,  
Juin 2005 C.A.P Charpente Bois à l'Institut Européen des Formations des Compagnons  
du Tour de France, à Mouchard (39)

### Expériences professionnelles

---

#### Depuis Nov 2010

Montfavet (84) : Sarl Négoce Bois Charpente (7 personnes), Technicien Dessinateur Métreur : Gestion de projet  
Ossatures bois et charpentes, suivi atelier et suivi client,

#### Mars 2010 -Oct 2010

Genay (69) : Sarl BG Bois (8 personnes), Chef d'équipe : Ossatures bois pour particuliers : taille, pose et  
finitions extérieures/intérieures,

#### Sept 2009-Mars 2010

Lyon (69) : Sarl VAGANAY (40 personnes), ouvrier : Charpentes et ossatures bois pour bâtiment public, levage  
lamellé collé, gros oeuvre et couverture,

#### 2008-2009

Millau (12) : Sarl MOUYSET (15 personnes), ouvrier : fabrication de lamellé collé, taille et pose tous marchés,

#### 2003 à 2007

2007-2008 Annecy (74) : DUPONT et FILS (5 personnes), Chef d'équipe : rénovation toiture (tuiles et ardoises)  
ossature bois pour particuliers, 2006-2007 Paris (75) : Sas HERVOUET (15 personnes), Chef d'équipe : taille et  
pose de charpente pour particuliers, mansards, tours, pavillons...etc, 2005-2006 Montfavet (84) : Sarl Négoce  
Bois Charpente (3 personnes), Chef d'atelier : taille et tracé au 1/10ième de charpente traditionnelle pour  
particuliers, 2003-2005 Bordeaux (33) : M-C-E PERCHALEC (30 personnes), Apprenti : Escalier, ossature bois,  
bâtiment public en poteau poutre.

### Langues

---

- Français parlé: scolaire / écrit: notions

### Atouts et compétences

---

Organisation et planification des travaux d'une équipe,  
Devis et métré de tout type de structure bois,  
Calcul en résistance des matériaux sur MD BAT  
Conception sur logiciel SEMA - Maison ossature bois et charpente  
Autonomie sur le chantier comme à l'atelier : choix du bois, dessin, fabrication, montage et couverture,  
Connaissance des fabrications des différents types de charpente et couverture,  
Maîtrise de la quasi-totalité du trait de charpente  
CACES 3 et 5 obtenus en 2010 (Expert)

## Centres d'intérêts

---

- Centres d'intérêts : Nouveautés des bâtiments en construction bois, ski, roller, promenades en vélo...etc.