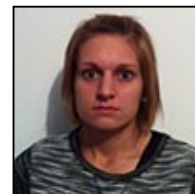


Mathilde M. - Née le 18/09/1992
59650 Villeneuve D'ascq

Réf : 1501070553



Stagiaire conducteur de travaux

Objectifs

- Devenir conducteur de travaux

Ma recherche

Je recherche tout type de contrat, en Nord Pas de Calais, dans le Génie civil et travaux publics, le Batiment Second Oeuvre.

Formations

2013- 2016 : Diplôme ingénieur Géotechnique Génie civil à Polytech Lille
2011-2013 : Classe préparatoire aux grandes écoles (physique chimie sciences de l'ingénieur)
Lycée Franklin Roosevelt, Reims
2011 : Baccalauréat scientifique spécialité mathématiques
Lycée Pierre Bayen, Chalons en champagne

Expériences professionnelles

Du 16 Aout 2014 au 31 Aout 2014

Chef d'équipe COLAS EST agence châlons en champagne

Du 16 juin 2014 au 1 Aout 2014

Stage découverte de l'entreprise COLAS EST agence de châlons en champagne En tant que Manoeuvre à chef d'équipe

Du 28 avril 2012 au 2 septembre 2012

Courtepaille à Epernay (51) En tant que serveuse

Aout 2011

TRIQUENOT Jean-François, Vertus En tant que cueilleuse de raisins

Juillet – aout 2010 et 2011

SARL Kandel, 51240 Mairy sur Marne En tant que Manoeuvre (arrachage d'herbes, cueillette de fraises) A partir de Septembre 2009 : Traiteur Castel de Chalons en champagne En tant que serveuse

Langues

- Anglais / espagnol parlé: scolaire / écrit: notions

Atouts et compétences

Autocad, advances structures, rdm 6, excel (Expert)

Centres d'intérêts

- Athlétisme