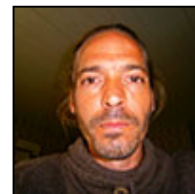


**Nick S.** - Né  
**64120 Orègue**  
**17 ans d'expérience**  
**Réf : 1803041453**



## Geometre - topographe

### Ma recherche

---

Je recherche tout type de contrat, en Aquitaine, dans le Bâtiment, le Génie Civil et Travaux Publics.

### Formations

---

2005 - 2006 Technicien Géomètre topographe - APFA de Meaux  
1999 - 2001 Ecole d'Architecture de Clermont-Ferrand  
1998 - 1999 Ecole d'Architecture de Strasbourg  
1997 - 1998 Bac STI Génie Civil - Lycée Le Corbusier - Illkirch-Graffenstaden

### Expériences professionnelles

---

#### 2017

Technicien géomètre topographe - Eurovia - Travaux ferroviaires

#### 2013-2016

Rénovation maison ancienne Technicien géomètre topographe Ets Roussey Andelarot VINCI CONSTRUCTION TERRASSEMENT

#### 2012-2013

Technicien géomètre topographe COSEA

#### 2009-2012

Technicien géomètre topographe / Responsable de service

#### 2006-2009

Technicien géomètre topographe - GTM Terrassement -LGV RR

#### 2006

Technicien géomètre topographe ADECCO Montbéliard (25) Stage de géomètre - Cabinet COLIN - Champagnole (39)

#### 2004

Monteur de panneaux solaires - SOLARTIS - Besançon

#### 2002

Légumier saisonnier. Corse Eco-artisan C.E.E.A. - Phaffans (90)

#### 2000-2001

Aide menuisier - Laufen (Suisse)

#### Aout 1999

Stage chez un architecte M. MANGEMATIN - Clermont-Ferrand Plans d'intérieur à la planche, suivi de chantier

#### Juillet 1998

Peintre - Ets HAAS - Bâle

## Langues

---

- Anglais : Courant / Allemand: Notions parlé: scolaire / écrit: notions

## Atouts et compétences

---

&#61692;□ Encadrement de techniciens géomètres  
&#61692;□ Gestion de service topographique pour grand chantier terrassement  
&#61692;□ Relevé topographique et plans informatisés  
&#61692;□ Implantation (bâtiment, voirie...)  
&#61692;□ Bornage et de documents d'arpentage (DMPC)  
&#61692;□ Réalisation des études et des projets fonciers  
&#61692;□ Etudes et projets d'infrastructures et de réseaux

### Matériel utilisé

&#61692;□ Leica NA 2, avec micromètre pour nivellement de précision  
&#61692;□ TC 600, 705, TCR 705, T1000, TCRP 1203  
&#61692;□ Station GPS

Informatique : DAO : AUTOCAD - COVADIS 2000-2006-MENSURA  
Word, Excel : bon niveau (Expert)

## Centres d'intérêts

---

- Constructions nouvelles, nature, archéologie