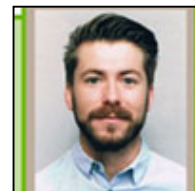


Guillaume D. - Né le 01/07/1987
49600 Beaupréau
8 ans d'expérience
Réf : 1904091445



Assistance à la maîtrise d'oeuvre

Ma recherche

Je recherche tout type de contrat, sur toute la région Pays de la Loire, dans le Batiment.

Formations

2017 : Formation E+C- Energie positive et bas Carbone Bâtiments à énergie positive et Bas Carbone : anticiper les futures exigences réglementaires à CSTB sur Paris

2013 :
Formation Technique de la négociation d'achat

2013 : sur Paris
Formation Préparer et suivre le chantier

2012 :
Formation à la pratique du code des marchés publics

2010 : Bac +3 à Université d'Angers
Licence Professionnelle Gestion Technique des Sites Immobiliers (GTSI)

2009 : Bac +2 à Lycée Paul Guérin sur Niort
BTS domotique

2007 : Bac à Lycée Pinier Neuf sur Beaupréau
BAC professionnel E.L.E.E.C. Électrotechnique, Énergie, Équipements Communicants. (Mention Assez BIEN).

2005 : BEP à Lycée Pinier Neuf sur Beaupréau
B.E.P. Électrotechnique

1999 : à ITI International Terra Institute sur Paris
MBA Management de l'écoconstruction aménagement durable

Expériences professionnelles

2016 - 2018 :
Assistance à la maîtrise d'oeuvre chez Cete+ (conseil, Etudes, Techniques, Energies)
Assistance à la maîtrise d'oeuvre, coordination et mise en service des équipements techniques et de la Gestion Technique du bâtiment.
Etude et suivi de travaux des corps d'états techniques. Accompagnement de la maîtrise d'oeuvre et des entreprises. Organisation, planification et pilotage de réunion, de mise en service et essais interfacés. Audite pour de bon fonctionnement, amélioration de l'installation GTB

2015 - 2016 :
Contrat de professionnalisation chez Actéva Résidence Service
Contrat de professionnalisation : gestion technique de la maintenance et amélioration énergétique de résidences

étudiantes. Suivi technique, consommation et gérance de contrat de maintenance gros entretiens, grosses réparations.

2012 - 2014 :

Chargé d'opération chez Oph Silène sur Saint-nazaire

Direction du patrimoine, service projet Sur l'existant.

Collaboration en amont de projet réhabilitation et de résidentialisation avec les monteurs d'opérations.

Intervention à différentes phases des projets, notamment en phase chantier : pilotage de réunions de chantiers, représentation du maître d'ouvrage auprès des entreprises et des locataires, rédaction des comptes rendus de chantier, coordination d'autres intervenants, gestion des concessionnaires, réception des travaux et des levées de réserves, livraison du projet, mise en service, gestion de garantie de parfait achèvement.

2011 - 2012 :

Technicien chez Université De Tours François Rabelais

Direction Technique de l'Immobilier, Gestion des Antennes

Conduite de moyenne opération. Maintenance et suivi technique du patrimoine. Elaboration de DCE pour la passation des marchés de travaux et de maintenance, suivi de l'exécution des marchés de maintenance, préparation des budgets et élaboration des bilans. Mise à jour des tableaux de bord de gestion de patrimoine

2010 - 2010 :

Stage de fin d'étude chez Conseil Général Départemental Du Maine Et Loire

Stage de fin d'étude, au sien de la Direction Technique des Collèges.

Mission : mettre en oeuvre un outil pour contribuer à la pérennité et à la maintenabilité des équipements et des matériaux mis en oeuvre dans le cadre de travaux de restauration des collèges, dans le bus d'une démarche de développement durable

2010 - 2010 :

Installations de matériels électriques, Pose d'appareillages, Câblages chez Coudrais S.a sur Beaupréau

2010 - 2010 :

Câblage d'armoire électrique (chaufferie, climatisation). chez Cablelef S.a.r.l sur Cholet

2010 - 2011 :

Automaticien, électricien industriel et agricole chez S.i.a.c (service Industriel Automatismes Et Câblage) sur Beaupréau

2008 - 2008 :

Stage chez Atlentic Vendée Automatismes. Entreprise De Domotique Automatisation De Lieu De Vie Pour Les Particuliers Place Occupé Bureau D'étude sur Vendée

2005 - 2005 :

Mission maintenance électrique, installation son, lumière, artifice chez Grand Parc Du Puy Du Fou

Logiciels

AutoCAD, MS Project, Word, Excel, Powerpoint, Outlook, SolidWorks, Dialux

Atouts et compétences

Assistance à la maîtrise d'oeuvre, coordination et mise en service des équipements techniques et de la Gestion Technique du bâtiment.

Etude et suivi de travaux des corps d'états techniques. Accompagnement de la maitrise d'oeuvre et des entreprises. Organisation, planification et pilotage de réunion, de mise en service et essais interfacés. Audite pour de bon fonctionnement, amélioration de l'installation GTB

Câblage d'armoire électrique (chaufferie, climatisation).
Installations de matériels électriques, Pose d'appareillages, Câblages

Permis

Permis Permis B

Centres d'intérêts

- Bénévole : - Projectionniste et accueil du public dans l'association du cinéma Jeanne d'arc (Beaupréau)
- La Cyclofficine, atelier de réparation de vélo participatif (Paris)
- Festival les Z'Eclectiques, événements musicaux éclectiques (Chemillé)
- Pratique de la course à pied, expédition sur plusieurs jours, randonnées, VTT, badminton
- Passion pour le bricolage et la création.