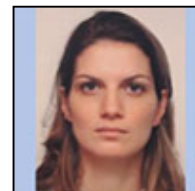


**Amandine G. - Née**  
**77240 Cesson**  
**Plus de 10 ans d'expérience**  
**Réf : 1906180723**



## Technicien qse

### Ma recherche

---

Je recherche tout type de contrat, sur toute la région Ile de France, dans le Controle Technique et Securite.

### Formations

---

**2018** : Bac +3 à Université Paris-Est sur Marne La Vallée  
LICENCE QHSSE

**2008** : à IFSI Pitié sur Salpêtrière  
DIPLOME D'ETAT D'INFIRMIER

**2003** : Bac  
BACCALAUREAT SCIENCES MEDICO-SOCIALES

### Expériences professionnelles

---

**2018 - 2018** :  
STAGE PREVENTEUR chez Mairie De Saint Fargeau-ponthiery sur Saint Fargeau-ponthiery

- Elaboration Document Unique
- Mise à jour Fiches de Poste
- Etudes de poste
- Statistiques et étude des AT/MP

**2018 - 2018** :  
Assistante QSE chez Veolia Eau

- Suivi des AT, CRAAT
- Suivi des Plans de Prévention
- Préparation d'audits 9001, 14001, 18001 et mise en place de la 45001
- Gestion des déchets
- Suivi des minutes sécurité et visites de terrain
- Mise à jour gestion documentaire, plan de formation

**2015 - 2017** :  
INFIRMIERE-DIRECTRICE ADJOINTE DE CRECHE chez Rigolo Comme La Vie sur Cesson

- Gestion des plannings
- Elaboration de protocoles de soins, d'hygiène, de sécurité et responsable de leur bonne application
- Sensibilisation et formation du personnel
- Gestion des commandes de matériels
- Prise en charge d'enfants de 3 mois à 3 ans

**2013 - 2015** :  
INFIRMIERE SERVICE DES URGENCES chez Clinique Les Fontaines sur Melun

- Prise en charge paramédicale et médicale des patients se présentant pour des problèmes médicaux ou

chirurgicaux

Accueil, soins techniques

**2011 - 2013 :**

INFIRMIERE CENTRE DE REEDUCATION NEUROLOGIQUE ET ORTHOPEDIQUE chez Crf Clinea sur Livry-gargan

Prise en charge pluridisciplinaire (médecin, kinésithérapeute, ergothérapeute, psychomotricien, orthophoniste, infirmier, aide-soignant) de patients souffrant de pathologies neurologiques ou ayant subi une intervention chirurgicale orthopédique

**2010 - 2011 :**

INFIRMIERE EN SOINS PALLIATIFS chez Etablissement Hospitalier Sainte-marie sur Villepinte

Prise en charge de patients en fin de vie

**2008 - 2010 :**

INFIRMIERE SERVICE DE SOINS INTENSIFS NEUROLOGIE chez Hopital Bichat-claude Bernard sur Paris

Prise en charge en urgence de patients victimes d'un AVC

## Atouts et compétences

---

-Gestion de projet -Risques professionnels -Document Unique -Etude AT/MP -Système de management, normes ISO 9001 v2015, ISO 14001 v2015, OHSAS 18001, ISO 45001, outils qualité et audit -Management -Approche processus

-Pack Office/Internet

## Centres d'intérêts

---

Voyages (Espagne, République Tchèque, Autriche, Suisse, Allemagne, Angleterre, Irlande, Sénégal).