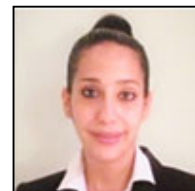


Alicia B. - Née

--

11 ans d'expérience

Réf : 1910221219



Ingénieur qualité santé sécurité environnement

Ma recherche

Je recherche tout type de contrat, dans toute la France, dans l'Ingenierie.

Formations

2014 : Bac +5 à Ecole d'ingénieurs du CESI sur Aix-en-provence

Ingénieur de la Sécurité et des Risques Industriels en alternance, Titre certifié par l'Etat
niveau Thèse : Déploiement de la Pénibilité dans les TPE-PME .

2013 : à Sully Formation sur Marseille

Responsable des systèmes Qualité, Hygiène, Sécurité, Environnement en alternance, Titre certifié par l'Etat
niveau II

2011 : Bac +5 à Université Paul Cézanne. sur Aix-en-provence

Master 1 Droit patrimonial, immobilier et notarial.

2010 : Bac +3 à Université Paul Cézanne. sur Aix-en-provence

Licence professionnelle les métiers de l'immobilier dans la construction et la gestion
immobilière, mention assez bien.

2008 : Bac +2 à Lycée Victor Hugo sur Marseille

BTS Professions Immobilières en alternance.

2006 : Bac à CNED

Baccalauréat Scientifique.

Expériences professionnelles

12/2017 à ce jour :

Responsable QSSE chez Grands Projets Energie, Aix-les-milles Entreprise Certifiée Iso 9001, Uto, Mase, Cefri

Renouvellement de la certification ISO 9001, préparation aux audits ASN (Autorité Sûreté Nucléaire),

préparation et participation aux audits UTO (Unité Technique Opérationnelle).

Gestion de la Qualité et de la Sécurité du Projet DUS au niveau national (Diesel d'Ultime secours) (Projet de 180 millions d'€) : mise en place des indicateurs de suivi, gestion documentaire (rapports de fin d'intervention...),

gestion des sous-traitants (INEO, AXIMA, PZO, SIEMENS), gestion des non-conformités, gestion des

problématiques QSE avec le Client EDF, réponses aux problématiques Client, collaboration avec le GMES

(CLEMESSY, ORYS, ABC), gestion des analyses de risques, des plans de prévention, des PPSPS, gestion des procédures, apport d'avis techniques en lien avec les chefs de projet.

Gestion d'une équipe de 3 personnes.

Gestion projet ITER : déploiement de la partie Qualité et HSE sur les différents projets ITER à Cadarache

obtenus par ORYS.

05/2017 - 2017 :

Responsable QSSE chez Ate / Atei / Atqhse Groupe Bbtc, Martigues Entreprises Certifiées Mase, Iso 9001

Suivi du système de management SSE selon le référentiel MASE-UIC (gestion documentaire en français et en

anglais et suivi des chantiers sur sites industriels) : conseille et assiste la Direction dans la définition de la politique et des objectifs SSE, garante de son application, prépare et anime les réunions SSE (comités trimestriels et revue de direction annuelle), m'assure de la sensibilisation et de la formation SSE du personnel, organise et réalise les audits de prestation du personnel sur les sites, communique avec les clients et les organismes sécurité, définit et suis des indicateurs SSE, organise, planifie et réalise les audits internes sur système MASE, identifie les dysfonctionnements et propose des solutions, analyse les tableaux de bord, rédige les procédures, fais appliquer les consignes SSE des sites clients, assure la veille réglementaire et son application, mise en place de l'ISO 9001.

02/2017 - 2017 :

Animatrice PQSE chez Eiffage Construction Provence, Entreprises Certifiées Iso 9001, Mase, Ohsas 18 001, Iso 14 001 sur Marseille Et Avignon

Mise en place des tableaux de bord, refonte du document unique, visites chantiers, organisation de la revue de direction, organisation des états généraux de prévention, organisation CHSCT, participation réunion de clôture Gros oeuvre, organisation et participation réunion de pilotage de la productivité, refonte documents.

11/2013 - 2017 :

Correspondante QSSE chez Groupe Foselev, Entreprises Certifiées Iso 9001, Mase, Ohsas 18001, Cefri, Uto, Icp sur Aix-les-milles

FOSELEV est un Groupe indépendant centré sur une offre spécialisée à l'industrie et au BTP. Ses corps de métiers sont : le levage, la maintenance industrielle, la tuyauterie industrielle, le nettoyage industriel, Division navale et maritime / la réparation navale, les constructions modulaires, la logistique et le stockage.

Basée au Siège du Groupe, ci-après missions effectuées : veille réglementaire, veille normative, mise en place et suivi des tableaux de bord et indicateurs de pilotage, organisation revue de direction Groupe, optimisation du système documentaire Groupe, management d'une équipe de 10 collaborateurs, communication sécurité Groupe, reporting à la Direction, déploiement et maintien des certifications, déploiement de la pénibilité au sein du Groupe, réalisation des audits de renouvellement et de certification, management multi-sites, gérance du planning des audits internes et réalisation d'audits internes, réalisation des accueils sécurité, gestion des déchets, interlocutrice auprès des tierces parties (clients, fournisseurs, inspection du travail, CARSAT...), référente risques chimiques etc..

Gérance de toutes les problématiques sécurité des différentes branches du Groupe : levage, maintenance, nettoyage, tuyauterie, bungalows, division navale.

En parallèle management dans l'intégralité du système ISO 9001 d'une agence de maintenance industrielle TECHNIC HYDRO du Groupe FOSELEV, activité principale de l'agence maintenance et réparation d'engins de levage, de manutention, matériels d'élévation, engins spéciaux (réalisation des accueils sécurité, réalisation de l'écoute client, mise en place et suivi du planning de maintenance préventive et réglementaire, réalisation de visites et causeries, réalisation des plans de prévention, suivi des actions correctives et préventives, rédaction des procédures, gestion des déchets, gestion des agréments fournisseurs / sous-traitants...) etc..

04/2012 - 2013 :

Animatrice QHSE chez Pmb-alcen, Peynier (entreprise Certifiée Iso 9001)

Entreprise spécialisée dans le brasage métal-métal et céramique-métal de pièces de précisions destinées au secteur médical, nucléaire, aéronautique et de la recherche scientifique et fabricant de sections accélératrices et générateurs RX pour le contrôle CND. PMB conçoit, fabrique et industrialise des systèmes et sous-systèmes radio-fréquence, des composants mécaniques complexes en céramique et en métal.

Management de la qualité : Pilotage des projets d'Amélioration Continue, mise en place et suivi des 5S, enregistrement et suivi des non-conformités.

Approche Processus : Mise en place du processus Conception & Développement.

HSE : Mise en place de documents, réalisation de visites sécurité, reporting à la Direction.

Qualité : Rédaction des procédures, participation à l'audit de renouvellement ISO 9001.

11/2010 - 2011 :

Divers missions en intérim

06/2010 - 2010 :

Agent commercial chez Sncm sur Marseille

04/2010 - 2010 :

Agent immobilier chez Ma Villa Immobilier sur Gardanne

06/2009 - 2009 :

Agent commercial chez Sncm sur Marseille

09/2008 - 2009 :

Assistante gestion immobilière chez Siga sur Marseille

06/2008 - 2008 :

Agent commercial chez Sncm sur Marseille

09/2006 - 2008 :

Agent immobilier chez Agence Ghibaudon sur Luynes

Atouts et compétences

Formations : De formateur (AFNOR NFX 50 761)

D'auditeur interne (norme 19 011)

Spécification E du CEFRI

ATEX 0, H0B0, SST

GIES 1 et 2 (pétrochimie / chimie)

SCN1, SCN2, HN3, CSQ (Nucléaire)

DESP / ESPN (équipement sous pression)

Chef de manoeuvre / élingage

Travaux en hauteur / port du harnais

Réception échafaudage

Habilitation Electrique

NFC 18510 pour personnel électricien

Connaissance des normes :

ISO 9001 (Niveau Expert)

MASE (Niveau Expert)

OHSAS 18001

ISO 14001

CEFRI

NT 85-114 indice 17 (Niveau Expert)

Arrêté INB

AUTRES

Déploiement et management des systèmes normatifs (SMI...) compétences

Réalisation d'audits internes et d'audits de certification

Professionnelles : Management de projet (amélioration continue..)

Evaluation des risques professionnels (document unique)

Réalisation de l'analyse des risques chimiques

Déploiement et management de la Pénibilité

Gestion de la conformité réglementaire (veille réglementaire)

Gestion de la conformité normative (veille normative)

Management des ressources humaines (plans de formation, habilitations, compétences, suivi médical...)

Réalisation des enquêtes d'accidents par arbres des causes

Gestion des déchets

Mise en place, suivi et réorientation des actions correctives et préventives

Permis

Permis Permis A, Permis B