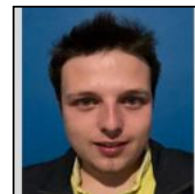


**Romain P.** - Né en 1996  
**69100 Villeurbanne**  
**2 ans d'expérience**  
**Réf : 2309280935**



## Projeteur bureau étude

### Ma recherche

---

Je recherche tout type de contrat, sur toute la région Auvergne-Rhône-Alpes, dans le Bâtiment.

### Formations

---

**2016** : Bac +2

BTS Conception et Réalisation en Chaudronnerie Industrielle

**2014** : Bac +2

BAC Pro Technicien en Chaudronnerie Industrielle

- Réalisation de pièces avancée

**2014** : Bac +2

CAP Réalisation en Chaudronnerie Industrielle

- Réalisation de pièces

### Expériences professionnelles

---

**06/2022 à ce jour** :

Préparateur Méthode en Chaudronnerie chez Aset sur St Priest

- Gamme de fabrication
- Liste d'approvisionnement
- Commande des usinages

**2021 - 2022** :

Dessinateur industriel/préparateur fabrication chez Oudot Développement

- Conception et réalisations des plans
- Validation au près du client
- Commande de fourniture (matière, sous traitant, visserie...)
- Plan de réalisation
- Fiche de débit/ gammes de fabrication
- Plans de poses

**2018 - 2021** :

Dessinateur industriel/préparateur fabrication chez Marcel Ferraris sur Aime

- Conception et réalisations des plans
- Validation au près du client
- Plan de réalisation
- Fiche de débit/ gammes de fabrication
- Réalisation de Prototypes et des Pièces avec pliages complexe

**2017 - 2018** :

Dessinateur industriel Junior chez Innovtec sur Chatillon Sur Chalaronne

- Plans de détail (2D) dans le domaines des machines de Carrières.
- Plans de détail (3D => 2D) dans le domaine de machine alimentaires

### **2017 - 2017 :**

16 semaines de CCD et Interim (Chaudronnerie, Métallerie, Soudure) chez Macplus à La Chappelle-sous-rougemont (90), Bonneveau à Pontarlier (25) , Mtbi à Cléron (25)

- Réalisation et fabrication de pièces en chaudronnerie

## **Langues**

---

Français (Oral : courant / Ecrit : expérimenté)

## **Atouts et compétences**

---

- Bonne connaissance mathématique
- Formule et présentation
- Gestion des mails
- Utilisation pour la conception
- Automatisation grâce au famille de pièces
- Mises en plans
- Préparations de fabrication
- Ajustement des (.DWG) avant découpe laser
- Dessins 3D de pièces simple
- Dessins 2D toute réalisations
- Ajustement des DWG avant découpe laser
- Dessins 3D de pièces
- Mises en plans de présentation et validation
- Automatisation
- Conception de pièces
- Automatisation de pièces
- Mises en plans 3D en 2D
- Gamme de fabrication

## **Permis**

---

Permis A2Permis B