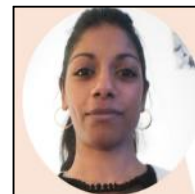


Nadège L. - Née en Janvier 1987
95800 Cergy
4 ans d'expérience
Réf : 2310121325



Gestion d'accueil et administrative

Ma recherche

Je recherche tout type de contrat, sur toute la région Ile de France, dans l'Administration et juridique.

Formations

2019 : Formation à ACADEMIE DES METIERS D'ARTS sur Paris

Design en Joaillerie (par Frédéric Mané)

Elaboration de 3 projets (créativité jusqu'à finalité projet)

2014 : Bac +2 à AFPA

Technicien d'études du bâtiment option dessin de projet

2005 : Bac +2 à LYCEE POLYVALENT LOUIS ARMAND sur Eaubonne

BEP Métier du Secrétariat et de la Comptabilité

Expériences professionnelles

2019 - 2021 :

GESTION D'ACCUEIL ET ADMINISTRATIVE chez Kedge Business School

Accueil physique et téléphonique des clients fournisseurs, Gestion planning

Création de badge et encodage, gestion des activités de secrétariat

2018 - 2019 :

GESTION D'ACCUEIL chez Siege Air France, Sidetrade, Cerruti 1881, Letulle

Accueil physique et téléphonique des clients fournisseurs, Planning, création de badge et encodage

Gestion des activités de secrétariat

2018 - 2019 :

CREATION DE 3 PROJETS DANS LE CADRE DE LA FORMATION DESIGN EN JOAILLERIE

Thème projet 1: culture japonaise, culture indienne, Manga, Street art

Thème projet 2: Bipolarité

Thème projet 3: Amour et paix Universelle

2013 - 2014 :

STAGE : BUREAU D'ETUDE TECHNIQUE DU BATIMENT (multidisciplinaire) chez Optimum sur Sarcelles

Accueil téléphonique auprès des architectes

Participation à des projets en cours, rectification des plans existant appartement et maison:

Création d'une ouverture dans un mur de réfind, (par chevalement)

Coupe et vue sur le côté sur l'ouverture du mur de réfind, Vue en plan (une partie de l'appartement)

Phasage de la coupe et de la vue en plan (intégration d'un IPN avec plaquot BA13 et intégration d'un IPN avec semelle sur les côtés du mur)

Cotations, mise à l'échelle puis impression

Visite de chantier

2010 - 2010 :

Stage chez Cabinet D'architecte Jacqueline Caffier sur Paris

Participation à des projets en cours, immeuble hall d'entrée et toiture:

Suppression et création : carrelage, paillasson

Calcul des boîtes aux lettres et du faux plafond puis intégration dans le plan

Création du plan d'électricité et des coupes (coupe de face, coupe de droite)

Intégration des panneaux solaires sur le plan en fonction des rayons de soleil

Cotations, mise à l'échelle puis impression, gestion de planning de suivi des travaux

Envoi par mail des réponses aux demandes d'information des maîtres d'oeuvre

Accueil téléphonique des clients, partenaires et fournisseurs

2009 - 2009 :

Stage chez Cabinet D'architecte Agence Raviol sur Soisy /s Montmorency

Suivi des travaux

Participation à la recherche de concours sur les sites des municipalités du Val d'Oise

Envoi par mail des réponses aux demandes d'information des maîtres d'oeuvre

Accueil téléphonique des clients, partenaires et fournisseurs

2004 - 2004 :

SECRETARIAT chez Pharmacie Des Ecoles- Soisy /s Montmorency Et Cabinet D'avocat sur Pontoise

Accueil des clients, traitement de texte , réclamation, Classement de dossiers, gestion des stocks

Langues

Français (Oral : courant / Ecrit : expérimenté)

Logiciels

Pack Office, Sage, AutoCAD, Rhino

Permis

Permis B