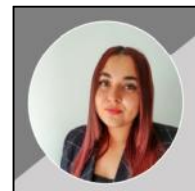


Samia I. - Née en 1994
44300 Nantes
2 ans d'expérience
Réf : 2311061411



Ingénieur en génie électrique

Ma recherche

Je recherche tout type de contrat, sur toute la région Pays de la Loire, dans l'Ingénierie.

Formations

2019 : Bac +5 à Université de Montpellier

Master (EEA) Électronique, Énergie Électrique, Automatique

2017 : Bac +5 à Faculté de Technologie (Université de Bejaia) sur Bejaïa, Algerie

Master en Électrotechnique, parcours Électromécanique

2015 : Bac +3 à Faculté de Technologie (Université de Bejaia) sur Bejaïa, Algerie

Licence en Électrotechnique

2015 : Bac +5, Algerie

Habilitation électrique BS/BEM, H0/B0, AIPR

Expériences professionnelles

2021 à ce jour :

Chargée d'études réseaux électriques chez Geofit sur Nantes

La réalisation d'études dans le domaine des réseaux de distribution électriques

o Étude et propositions des solutions techniques

o Le diagnostic de la faisabilité de l'avant projet

o la réalisation des plan d'exécution sous le logiciel ERAS

o La réalisation des relevés terrains et vérification du tracé sur place

o La négociation, réalisation et le suivi de convention de servitude

o La participation aux échanges avec les clients ENEDIS et les particuliers

o La participation aux réunions et aux échanges techniques avec les différents interlocuteurs

o La conception et la mise à jour des documents techniques

o La réalisation des devis

2020 - 2020 :

Cadre Technique chez Akka Technologies sur Toulouse

Réalisation de l'état de l'art sur les solutions "health monitoring" et "fault tolérante" sur les machines électrique

o Analyse des résultats pour l'intégrer dans l'environnement aéronautique

o Réalisation d'une étude comparative de topologies des machines en vue d'améliorer leur fiabilité et disponibilité

2019 - 2019 :

Stage : Coordinateur de sécurité chez Nestle Waters Supply Sud sur Vergèze

Pilotage du projet, animation des réunions d'avancement ou de reporting, réalisation des visites sur le site

o Identification des risques liés aux différentes installations du site

o Création des cartographies de consignation pour le mode 3 de toutes les machines des lignes de production

- o Création d'un IT et du processus de mise à jour
- o Validation des documents
- o Coaching des utilisateurs sur l'amélioration continue des Cartographies

2018 - 2018 :

- Stage : Gestion de puissance sur un réseau électrique chez les Université De Montpellier sur Montpellier
Étude bibliographique, systèmes FACTS.
- o Simulation sous Simulink du SVC sur un réseau électrique

Langues

Français (Oral : bilingue / Ecrit : expérimenté)

Atouts et compétences

TECHNIQUES :

- Régulation, asservissement et maintenance des systèmes automatisés
- Modélisation et commande des systèmes industriels
- Dimensionnement des réseaux électrique (HT/BT)
- Modélisation, commande des systèmes de conversion d'énergie électrique renouvelable (PV, Eolien)
- Étude, régulation des alimentation à découpage
- Modélisation et caractérisation des machines électriques
- Étude de génération des composants de puissance pour le spatial et l'aéronautique
- Étude statistique de la fiabilité des systèmes

OUTILS INFORMATIQUES :

Eras, Protys
FEMM -Machine vernier à aimant permanent
Langage C -Réalisation d'un jeu vidéo ;Bubble ; avec la bibliothèque OpenGL GLUT
Matlab/Simulink, Psim
VHDL, LabVIEW, GRAFSET

Permis

Permis B

Centres d'intérêts

Chant, Cuisine, lecture
Sport : Jogging, Basket-ball, Volleyball
Ping-pong, activités nautiques, pétanque, randonnées, billard