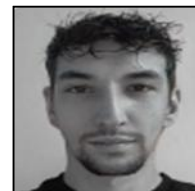


**Joffrey F.** - Né en 1997  
**06230 Villefranche-sur-mer**  
**6 ans d'expérience**  
**Réf : 2311300809**



## Responsable logistique et transport

### Ma recherche

---

Je recherche tout type de contrat, sur toute la région PACA, dans le Bâtiment.

### Formations

---

**2016** : Formation à Rouanet Fouilleuil sur Castres

Permis chariot élévateur / R1 - R2 - S1, 2, 3 - Permis chariot élévateur français et canadien - Possibilité de passer le cours d'équivalence officiel SUVA

**2015** : Formation à Ineopole de Brens sur Gaillac

Baccalauréat Professionnel Spécialité : Services à la personne, prestations liées aux transports, aux loisirs, aux activités culturelles, sportives et au tourisme.

Éducation socio-culturelle

Économie familiale et social

Équivalent Suisse : Maturité professionnel santé et social

**2014** : Formation à Inéopole de Brens sur Gaillac

Prévention et secours civique de niveau 1

### Expériences professionnelles

---

**2022 - 2023** :

Responsable logistique chez Théatrixx Technologies Inc sur Montréal, Canada

Secteur "Manufacturier et distributeur d'équipements audiovisuels"

Mission principale : Structuration d'un espace de travail plus vaste (inventaire doubler) suite à l'agrandissement de la compagnie

Gestion du département des approvisionnements (réception, expédition, inventaire, magasin)

Collaborations avec acheteurs, vendeurs et clients pour atteindre les objectifs

Collaborations avec les ateliers de productions pour le suivi de fabrication

**2022 - 2022** :

Magasinier chez Saint-denis Thompson sur Montréal, Canada

Mission principale : Veiller à ce que les commandes soient prêtes et complètes pour la date requise

Contrôles des réceptions

Contrôles des commandes préparées

Prises des commandes auprès des ouvriers

Coordination avec l'équipe de magasinier et d'acheteurs

Placement de produits dans l'inventaire avec chariot élévateur

**2019 - 2021** :

Magasinier chez Bzh Diffusion sur Revel

Secteur "Distribution alimentaire"

Mission principale : réceptions et contrôles des commandes quotidiennes

Placement de produits dans l'inventaire

Chargement/déchargement des camions avec les chariot élévateur  
Ajustement d'inventaire  
Livraison d'urgence

**2016 - 2019 :**

Opérateur/Cariste (Mission d'intérim) chez Pierre Fabre (dermo-cosmétique), Bormioli Rocco (conditionnement), Gerblé (industrie Alimentaire)  
Rangement dans l'entrepôt/magasin avec chariot élévateur  
Manutention des déchets recyclables selon la norme en vigueur  
Préparation de palettes  
Contrôles de lignes de productions

## Langues

---

Espagnol (Oral : scolaire / Ecrit : intermédiaire)

## Atouts et compétences

---

Préparation de commandes  
Prélèvement du stock physiquement et sur le système  
Utilisation de chariot élévateur  
Synchronisation des données  
Utilisation de différents logiciel ERP  
Réception/ajustement positif/négatif d'inventaires  
Préparation des bons de livraisons/ventes/retours  
Gestion d'équipe  
Organisation optimal du temps de travail  
Vérification du bon déroulement des opérations  
Résolution des imprévus

## Permis

---

Permis B

## Centres d'intérêts

---

Les randonnées  
Le canyoning  
Le VTT  
L'Histoire