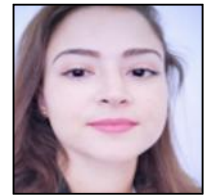


Sedkaoui R. - Née en 1988
93110 Rosny Sous-bois
10 ans d'expérience
Réf : 2404061201



Assistante commerciale / assistante polyvalente

Ma recherche

Je recherche tout type de contrat, sur toute la région Ile de France, dans l'Administration et juridique.

Formations

2008 : Bac +2 à ITC sur Paris
BTS Assistante de Direction

2008 : Certification à AREDIL
Certifications ICDL Pack office Windows

2006 : Bac Pro à ITC sur Paris
Baccalauréat Professionnel en secrétariat

Expériences professionnelles

10/2022 à ce jour :

Formatrice bureautique chez Rs Formations
Formations : Word - Excel - Power Point - Outlook - Windows

09/2019 - 01/2021 :

Gestionnaire service clients chez Nautilus Food sur Paris
Gestion des produits de la marque, administratifs, relation enseignes Mise en place de tableaux de bords
Gestion de l'envoi des informations commerciales et logistiques (tarifs, CGV, fiches logistiques, appel d'offres...),
envoi de fiches produits, descente de commandes pour la logistique, facturations, avoirs pour les enseignes
GMS et RHF

01/2018 - 08/2019 :

Assistante commerciale chez Eckes Granini France sur Paris
Gestion des produits de la marque Nestea, administratifs, relation enseignes.
Mise en place de tableaux de bords, mise à jour de l'assortiment produit (nouveaux produits, dé-
référencements, modifications des articles, visuels, fiches produits...), envoi de fiches actualités de la marque
Nestea par enseigne. Support de l'équipe marketing sur des projets. Gestion de l'envoi des informations
commerciales et logistiques (tarifs, CGV, fiches logistiques, appel d'offres...) pour les enseignes Galec et
Intermarché sur toutes les marques

01/2017 - 01/2018 :

Consultante Chef de produit chez Metro Cash And Carry
Gestion de portefeuilles produits, référencement, relais des promotions, négociation avec les achats pour le
développement de produits et extension de gamme, reporting et suivi des ventes, développement du CA,
relation fournisseurs, développement du contenu et d'outils pour faciliter le parcours client.

06/2016 - 01/2017 :**Assistante Commerciale chez Neocles Corporate**

Gestion administrative, rédactions et suivi des propositions commerciales, relation clients, partenaires, fournisseurs, distributeurs et grossistes (demande de devis, deal registration,...).

Traitement et suivi des commandes, préparation et réponse aux appels d'offres publics et privés

04/2014 - 06/2016 :**Assistante Achats et Marketing chez Leclerc/scamark**

Gestion administrative des dossiers, assistanat des chefs de produit marketing et achats. Mise en place de tableaux de bords, mise à jour de l'assortiment produit (nouveaux produits, dé- référencements, modifications des articles, visuels, fiches produits...)

Préparation et lancement des appels d'offres, rédaction et envoi des supports de communication. Gestion des opérations promotionnelles nationales et régionales.

Relecture des BAT avant l'édition des packagings, reporting mensuel, répondre aux demandes des centrales et des fabricants, participer aux actions de communication spécifique du service

12/2010 - 02/2014 :**Assistante Achats et Marketing chez Carrefour/promocash**

Gestion administrative des dossiers, assistanat des chefs de produit, mise en place de tableaux de bords. Mise à jour de l'assortiment produits (nouveaux produits, dé- référencements, modifications des articles, visuels, fiches produits...), relation fournisseurs, gestion des opérations promotionnelles de l'enseigne. Gestion des collections de Chocolats de Noël et de Pâques (rendez-vous fournisseurs, sélection, support de communication, relation agence de communication...). Extraction et envoi des listes produits par promotion au service communication. Résolutions des litiges magasins, saisit des Prix de Vente Conseillé dans les outils internes. Envoi et rédaction des dossiers commerciaux et support de communication aux magasins.

05/2009 - 11/2010 :**Assistante Agence Marketing Opérationnel chez Smile**

Organisation des séminaires commerciaux, rédaction et diffusion de fiches projets, planification et gestion administrative des formations inter-entreprises Smile Training, affectation des prospects

Langues

Français (Oral : courant / Ecrit : expérimenté)

Permis

Permis B