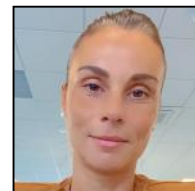


Patricia T. - Né
77173 Chevry-cossigny
5 à 10 ans d'expérience
Réf : 2501080405



Comptable

Ma recherche

Je recherche tout type de contrat, dans toute la France, dans le Batiment.

Formations

12/1999 : Bac à Lycée Marx Dormoy
Bac. Pro. Comptabilité

12/1997 : CAP
Bep Comptabilité

Expériences professionnelles

10/2022 - 12/2022 :

Responsable comptable et logistique chez Waou Factory sur Torcy
Saisie comptable (Sage), Gestion de la comptabilité auxiliaire (fournisseurs, trésorerie, TVA, DEB, IS...), Relation directe avec le cabinet d'expertise (clôture des comptes...), Gestion des stocks, Organisation des plannings (départs / arrivées), Déplacements sur sites / Conditionnements, Facturations clients / Encaissements / Recouvrements / Relances, Situations trimestrielles.

10/2017 - 09/2022 :

Comptable chez Groupe Dfm sur Créteil
Saisie comptable (Sage), Gestion de la comptabilité auxiliaire (fournisseurs, trésorerie), Suivi des tableaux de bords multi-tâches, Révisions semestrielles et annuelles des comptes, Gestion de la comptabilité de plusieurs établissements.

09/2015 - 09/2017 :

Comptable Clients chez Mutuaide Assistance sur Bry-sur-marne

09/2014 - 07/2015 :

Collaborateur Comptable chez Cabinet D'expertise Ifgec sur Créteil
Tenue comptable de plusieurs dossiers, Rapprochement bancaires, Préparations aux bilans.

10/2013 - 07/2014 :

Chef de Mission chez Cabinet D'expertise Fiducial sur Sucy-en-brie
Etablissement des liasses, Salaires (90 bulletins par mois), Charges mensuelles.

01/2003 - 12/2013 :

Comptable chez Cabinet D'expertise Orion Fiduciaire sur Noisieu
Juridique (Créations & Dissolutions de sociétés, PV d'assemblée, etc...), Comptabilité générale.

Langues

Portugais (Oral : maternelle / Ecrit : expérimenté), Anglais (Oral : notions / Ecrit : débutant)

Permis

Permis B